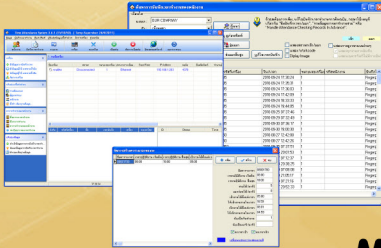


- ประเภท เครื่องบันทึกเวลาทำงาน
- รองรับผู้ใช้งาน 2,200 สายนิ้วมือ
- การบันทึกข้อมูล 50,000 รายการ
- การเชื่อมต่อ TCP/IP
- ส่งออกข้อมูลไปคำนวณเงินเดือนต่อได้ทันที
- มาพร้อมกับโปรแกรม Time2008 ที่คุ้นเคย
- หัวอ่าน Crystal ที่แข็งแรงทนทาน

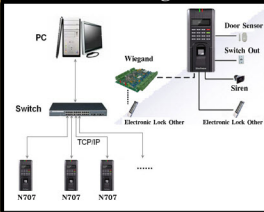


Model : N707

Specifications:

Fingerprint Capacity :	2,200 Templates
Transaction Capacity :	50,000
Hardware Platform :	ZEM500
Sensor :	ZK Optical Sensor
Algorithm Version :	ZK Finger v9.0
Communication :	TCP/IP
Standard Functions :	SMS,DLST
Optional Functions :	Web server, Work code, 9 digit user ID, Self-Service Query, Automatic Status Switch, Soap, printer
Access Control Interface for :	3rd party electric lock, door sensor, exit button, alarm, Door Bell
Wiegand Signal :	
Gross Weight :	0.7kg
Display :	B&W LCD Screen
Power Supply :	12V DC
Operating Temperature :	0 C- 45 C
Operating Humidity :	20%-80%
Dimension(W*H*D)mm :	90*190*39.5
Gross Weight :	0.7kg

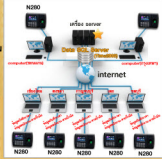
Connection Diagram



N707 Standalone Fingerprint Access Control System

N707 เครื่องบันทึกเวลาทำงาน และควบคุมเข้าออกประตูในเครื่องเดียวกัน มีอุปกรณ์ที่สายงานรองรับสายนิ้วมือได้ 2,200สายนิ้วมือ และบันทึกเวลาได้ 50,000 รายการ ใช้งานได้อย่างง่ายดาย และควบคุมพร้อมปุ่มกด และจอแสดงผลสามารถเชื่อมต่อผ่าน TCP/IP มาพร้อมกับหัวอ่านแบบ Crystal ที่แข็งแรงทนทาน และทนทาน ป้องกันรอยขีดข่วนได้เป็นอย่างดี

รองรับการใช้งานในระบบ Lan ภายในทั่วไป หรือ ใช้งานผ่านระบบ Internet สำหรับธุรกิจที่มีสาขากระจายตามสถานที่ทั่วไป โดยติดตั้งฐานข้อมูลไว้ที่ Server ส่วนกลาง สาขา และสำนักงานใหญ่ก็สามารถใช้งานร่วมกันได้ทันที



คุณลักษณะเฉพาะ :

- หัวอ่าน Crystal แข็งแรงทนทาน
- 1-สัมผัส 1-วินาที ไม่มีการรูดสายนิ้ว
- จัดเก็บสายนิ้วมือได้ 2,200 สายนิ้วมือ และ 50,000 บันทึกเวลาการมา
- รองรับการใช้งานสายนิ้วมือ, รหัสผ่าน, สายนิ้วมือ และที่กดผ่าน
- รองรับ เวลา 50 โชม 5 กุ่ม และ 10 ชม.ต่อสัปดาห์
- มีปุ่มกดเพื่อการประตู, ควบคุมสัญญาณเตือน
- ทำงานโดยไม่ต้องใช้ของเหลว
- เชื่อมต่อโดย TCP/IP และ Wiegand
- มีเสียงแจ้งเตือน และไฟ LED บอกสถานะการทำงาน
- SDK สำหรับลูกค้าและนักพัฒนาซอฟต์แวร์ OEMs