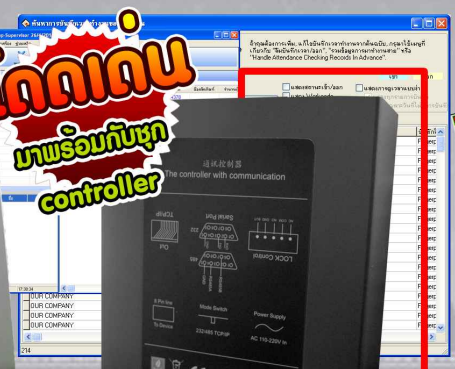




Standalone Fingerprint Access Control System



โดดเด่น
มาพร้อมกับชุด
controller



- ประเภท เครื่องควบคุมเข้าออกประตู
- รองรับใช้งาน 3,000 ลายนิ้วมือ
- การบันทึกข้อมูล 100,000 รายการ
- การเชื่อมต่อ RS232/485, TCP/IP
- ส่งออกข้อมูลไปคำนวณเงินเดือนต่อได้ทันที
- มาพร้อมกับโปรแกรม Time2008 ที่คุ้นเคย
- หัวอ่าน Crystal ที่แข็งแรงทนทาน

ด้านล่างเครื่อง N628

Below

Model : N628

Specifications:

| | |
|-------------------------|--|
| Fingerprint Capacity : | 3000 templates |
| Transaction Capacity : | 100,000 |
| Hardware Platform : | ZEM510 |
| Sensor : | ZK Optical Sensor |
| Algorithm Version : | ZK Finger v10.0 |
| Communication : | RS232/485, TCP/IP |
| Standard Functions : | WorkCode, SMS, DLST, Scheduled-bell, Self-Service Query, Automatic Status Switch |
| Optional Functions : | ID/Mifare/HID.9 digit user ID |
| Display : | 3 inches TFT Screen |
| Operating Temperature : | 0 C - 45 C |
| Dimension : | 190X142X53 mm |
| Gross Weight : | 0.90 kg |
| Operating Humidity : | 20%-80% |
| Power Supply : | 5V DC 2A |

N628 Standalone Fingerprint Time Attendance

N628-C is an innovative biometric fingerprint reader for Time & Attendance applications, offering unparalleled performance using an advanced algorithm for reliability, precision and excellent matching speed. The N628-C features the fastest commercial-based fingerprint matching algorithm and ZK high-performance, high-image quality optical fingerprint sensor. The 3" TFT can display more information vividly, including fingerprint image quality and verification result etc. TCP/IP communication is standard and make sure the data transmission between terminal and PC can be easily done within several seconds.

คุณลักษณะเฉพาะ :

- หน้าจอสี TFT ,ใช้งานง่ายกับการเชื่อมต่อ GUI
- หุ่นราคาด้วยแป้นพิมพ์สัมผัส
- สามารถอ่านลายนิ้วมือได้อย่างรวดเร็วภายใน 2 วินาที
- รองรับลายนิ้วมือได้ 3,000 ลายนิ้ว และ บันทึกข้อมูลได้ 100,000 รายการ
- สามารถอ่านได้ทั้งลายนิ้วมือ และหรือรหัส
- รองรับได้หลายภาษา
- มีกระดิ่งจากตัวเครื่องแจ้งเตือนเวลา เช่น แจ้งเตือนเวลา 8:00,12:00
- เสียงแจ้งเตือน ในการยอมรับและปฏิเสธสำหรับลายนิ้วมือที่ถูกต้องและไม่ถูกต้อง
- ลูกค้า และนักพัฒนาซอฟต์แวร์ OEM สามารถใช้งานได้กับ SDK
- หัวอ่าน Crystal แข็งแรงทนทาน
- กำหนดป้องกันบันทึกเวลาซ้ำ เพื่อลดรายการบันทึกเวลาไม่ไ้ยอดเกินไป
- มีเสียงพูด และไฟ LED บอกสถานะการทำงาน

Connection Diagram

