

# SELF CONTAINED EMERGENCY LIGHT

## OPTIONAL SERIES



CP 03/04 AD

Load selector switch

### คุณสมบัติ

- ผลิตภัณฑ์ : โคมไฟฟ้าแสงสว่างฉุกเฉิน  
สภาวะการทำงาน : ส่องสว่างเฉพาะกรณีฉุกเฉินเมื่อแหล่งจ่าย AC หลักลับเหลว  
แรงดันไฟเข้าเครื่อง : 220 VAC  $\pm$ 10% 50 Hz 1 phase  
หลอดไฟ : 9W & 12W SMD LED x 2 หลอดส่องสว่างครอบคลุมพื้นที่แบบมุมกว้าง (Super wide beam 90°) หรือมุมเฉพาะ (Spot Beam 40°)  
โคมไฟ : ผลิตจากแผ่นเหล็กขึ้นรูปติดตั้ง Heat Sink ภายในเพื่อการระบายความร้อน  
ระบบวงจรควบคุม : Automatic solid state system  
ระบบการชาร์จ : แบบแรงดันคงที่ (Constant Voltage Charge)  
ระยะเวลาชาร์จ : 10 - 20 ชั่วโมง  
แบตเตอรี่ : - 12 VDC Rechargeable (VRLA-Sealed Lead Acid)  
- ได้รับการรับรองมาตรฐาน ISO 9001, ISO 14001, UL, CE  
- ไม่ต้องเติมน้ำกลั่นตลอดอายุการใช้งาน

- ระบบป้องกันแบตเตอรี่ : - การป้องกันการคายประจุเกิน (Low Voltage Cut-Off)  
- การป้องกันการชาร์จประจุเกิน (High Voltage Cut-Off)  
อุปกรณ์ป้องกัน : - AC Fuse - ป้องกันการลัดวงจรด้าน AC ขาเข้า  
- DC Fuse - ป้องกันการลัดวงจรด้านการชาร์จแบตเตอรี่  
ตัวถัง : ฝาครอบ - พลาสติก ABS ชนิดไม่ลามไฟ (94V-0) ฐานวางแบตเตอรี่ - เหล็กหนา 1 มม. เคลือบกันสนิมตามกรรมวิธี Electro-Galvanized พ่นสี และ อบความร้อนแบบ Epoxy Powder Coated and Stove Enamel  
อุณหภูมิใช้งาน : 10°C - 40°C  
มาตรฐานรับรอง : มอก.1955-2551 (ยึดจำกัดสัญญาณรบกวน-บริษัทโคมไฟฟ้า)  
ผลิตภัณฑ์ : มอก.1102-2538 (โคมไฟฟ้าฉุกเฉินแบบเบ็ดเสร็จ)  
การติดตั้ง : ติดทำแพง

S ENGINEERING AND TRADING CO., LTD.

บริษัท เอส เอ็นจิเนียริง แอนด์ ทรัยดิ้ง จำกัด  
ระบบทดสอบไร้สายระยะไกล  
- สวิตช์ปรับกำลังวัตต์ดวงโคม (เฉพาะ CP03, 04, 07AD)  
ระบบทดสอบอัตโนมัติ : ทุกๆ 30 วัน / 30 นาที (สามารถเปิดและปิดการทำงานได้ด้วยสวิตช์)

โทร : 094 616 9619 [www.ไฟฉุกเฉินราคาส่ง.com](http://www.ไฟฉุกเฉินราคาส่ง.com)



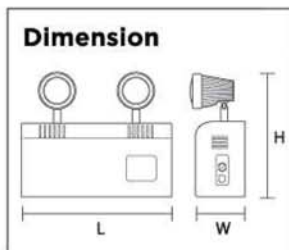


CP 07 AD

CP 609 AD

## Specification

Product	: Emergency Light Luminaire	Safety features	: - AC Fuse - Protection of AC 220V input - DC Fuse - Protection of battery charger
Mode of operation	: Non-Maintained	Construction	: Front cover - High-impact thermo plastic-ABS-UL94V-0 Case - 1 mm. Electro-galvanized steel sheet with Epoxy powder coated and stove enamel
Input	: 220 VAC ±10% 50 Hz 1 Phase.	Operating temperature	: 10°C - 40°C
Bulbs	: 2 x 9 W & 12W SMD LED Super wide beam 90°/ Spot Beam 40°	Degree of protection	: IP 20
Lamp	: Metal construction with heat sink installed	Product certificated	: - TIS. 1955-2551 (Lighting and similar equipment : radio disturbance limits) - TIS. 1102-2538 (Self-contained emergency light luminaires)
Control system	: Automatic solid state system	Installation	: Wall mount
Charging system	: Constant Voltage Charger		
Charging duration	: 10- 20 Hours		
Battery	: - 12VDC Rechargeable (VRLA-Sealed Lead Acid) - ISO 9001, ISO 14001, UL, CE mark certified - Maintenance free		
Battery protection system	: - Low voltage cut off - High voltage cut off		



## Special features

Accessories	: - Infrared remote tester - Load Selector Switch (for CP 03, 04, 07AD only)
Automatic Testing system	: By 30 minutes for every 30 days (Turn on/off the function by switch)

## CP-AD Series Specification

MODEL	BATTERY	BULBS			DIMENSION L x W x H (cm.)	BACK-UP TIME COMPARE TO BATTERY LIFE (apprx.)				EQUIVALENT TO HALOGEN (W.)	WEIGHT (kgs.)
		Wattage	Brightness			1 st yr. (min)	2 nd yr. (min)	3 rd yr. (min)	4 th yr. (min)		
			Lm	Angle							
CP 609 AD	6v.2100 mAh. (NIMH)	2 x 9 w.	1223	40	16 x 7 x 18	120	75	45	20	55 w.	0.96
CP 03 AD	12 v. 2.9 Ah. (SLA)	2 x 9 w. 2 x 12 w.	1223 1309	40 40		22 x 8.5 x 21.5	180 120	125 85	75 50	40 25	
CP 04 AD	12 v. 5.0 Ah. (SLA)	2 x 9 w. 2 x 12 w.	1223 1309	40 40	26 x 8.5 x 21.5	240 180	170 125	100 75	50 40	55 w. 70 w.	3.0
CP 07 AD	12 v. 7.0 Ah. (SLA)	2 x 9 w. 2 x 12 w.	1328 1762	90 90	26 x 8.5 x 21.5	360 240	250 170	150 100	75 50	55 w. 70 w.	

# SELF CONTAINED EMERGENCY LIGHT



## DECORATIVE SERIES



### คุณสมบัติ

- ผลิตภัณฑ์ : โคมไฟฟ้าแสงสว่างฉุกเฉิน
- สภาวะการทำงาน : ส่องสว่างเฉพาะกรณีฉุกเฉินเมื่อแหล่งจ่าย AC หลักล้มเหลว
- แรงดันไฟฟ้าเครื่องหลอดไฟ : 220 VAC  $\pm 10\%$  50 Hz 1 phase
- หลอดไฟ : 9W & 12W SMD LED 2 หลอด ส่องสว่างครอบคลุมพื้นที่แบบมุมกว้าง (Super wide beam 90°) หรือ แบบมุมเฉพาะ (Spot Beam 40°)
- โคมไฟ : โคมผลิตจากอลูมิเนียมฉีดขึ้นรูปมุมปรับทิศทางได้ 180°
- ระบบวงจรควบคุม : Automatic solid state system
- ระบบการชาร์จ : แบบกระแสคงที่ (Constant Current Charge)
- ระยะเวลาชาร์จ : 10-12 ชั่วโมง
- แบตเตอรี่ : Nickel Metal Hydride (Ni-MH)
- ระบบป้องกันแบตเตอรี่ : - การป้องกันการคายประจุเกิน (Low Voltage Cut-Off)  
- การป้องกันการชาร์จประจุเกิน (High Voltage Cut-Off)
- อุปกรณ์ป้องกัน : - AC Fuse - ป้องกันการลัดวงจรด้าน AC ขาเข้า  
- DC Fuse - ป้องกันการลัดวงจรด้านการชาร์จแบตเตอรี่
- ตัวถัง : - ฝาครอบ - เหล็กหนา 1.5 มม.  
- ฐานวางแบตเตอรี่ - เหล็กหนา 1 มม.  
- เคลือบกันสนิมตามกรรมวิธี Electro-Galvanized พ่นสีและออกความร้อนแบบ Epoxy Powder Coated with stove Enamel
- อุณหภูมิใช้งาน : 10°C - 40°C
- ระดับการป้องกัน : IP 20
- มาตรฐานรับรอง : มอก.1955-2551 (ชนิดจำกัดสัญญาณรบกวน-บริษัทโคมไฟฟ้า)
- ผลิตภัณฑ์ : มอก.1102-2538 (โคมไฟฟ้าฉุกเฉินแบบเปิดเสรี)
- การติดตั้ง : สำหรับการติดตั้งแบบฝังฝ้า เพดาน/กำแพง

### Specification

- Product : Emergency Light Luminaire
- Mode of operation : Non maintained
- Input : 220 VAC  $\pm 10\%$  50 Hz 1 Phase
- Bulbs : 2 x 9 W & 12W SMD LED Super wide beam 90° or Spot Beam 40°
- Lamp : Aluminium heat sink body and plastic diffuser with 180° adjustable legs
- Control system : Automatic solid state system
- Charging system : Constant Current Charger
- Charging duration : 10-12 Hours
- Battery : Nickel Metal Hydride (Ni-MH)
- Battery protection system : - Low voltage cut off  
- High voltage cut off
- Safety features : - AC Fuse - Protection of AC 220V input  
- DC Fuse - Protection of battery charger
- Construction : - Front cover: 1.5 mm. Electro-galvanized steel sheet  
- Case : 1 mm. Electro-galvanized steel sheet with Epoxy powder coated and stove enamel
- Operating temperature : 10°C - 40°C
- Degree of protection : IP 20
- Product certificated : - TIS. 1955-2551 (Lighting and similar equipment : radio disturbance limits)  
- TIS. 1102-2538 (Self-contained emergency light luminaires)
- Installation : Recess mount type/wall mount

### สวิตช์ควบคุมแบตเตอรี่ (Battery Control Switch)

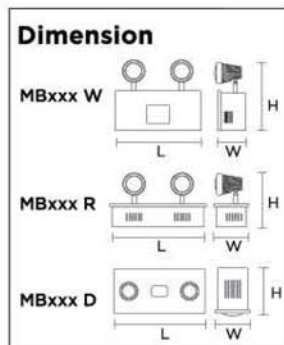


### คุณสมบัติพิเศษเฉพาะ

- อุปกรณ์เสริม : ระบบทดสอบไร้สายระยะไกล
- ระบบทดสอบอัตโนมัติ : ทุกๆ 30 วัน / 2 ชั่วโมง (สามารถเปิดและปิดการทำงานได้ด้วยสวิตช์)

### Special features

- Accessories : Infrared remote tester
- Automatic Testing system : By 2 Hours for every 30 days (Turn on/off the function by switch)



### Decorative Series Specification

MODEL	BATTERY (NiMH)	BULBS		DIMENSION L x W x H (cm.)	BACK-UP TIME COMPARE TO BATTERY LIFE (apprx.)				EQUIVALENT TO HALOGEN (W.)	WEIGHT (kgs.)
		Wattage	Brightness Lm Angle		1 st yr. (min)	2 nd yr. (min)	3 rd yr. (min)	4 th yr. (min)		
MB 09-W	6v.2100 mAh.	2 x 9 w.	1223 40	182 x 65 x 170	120	75	45	20	55 w.	1.3
MB 12-W	6v.2400 mAh.	2 x 12 w.	1309 40		70 w.	1.4				
MB 09-R	6v.2100 mAh.	2 x 9 w.	1223 40	182 x 113 x 117	120	75	45	20	55 w.	1.5
MB 09-D	6v.2100 mAh.	2 x 9 w.	1223 40	291 x 120 x 60	120	75	45	20	55 w.	1.6

R = Recess Mount type      W = Wall Mount type      D = Downlight type

# SELF CONTAINED EMERGENCY LIGHT



## CEILING SERIES



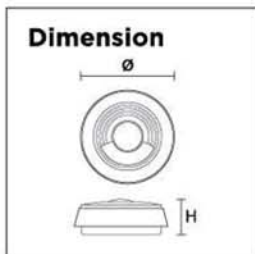
### คุณสมบัติ

- สภาวะการทำงาน : จ่ายแสงสว่างฉุกเฉินเฉพาะช่วงเวลาไฟ AC Line ดับ  
 แรงดันไฟเข้าเครื่อง : AC 220 โวลท์ 50 เฮิร์ตซ์ ±10% 1 เฟส  
 หลอดไฟ : ชนิด SMD LED (เทคโนโลยี SMT-surface mount technology)  
 แบตเตอรี่ : แบตเตอรี่ชนิดนิกเกิล เมทัลไฮไดรด์ (Nickel metal hydride) มีความทนทานสูง และไม่ต้องเติมน้ำกลั่นตลอดอายุการใช้งาน  
 ระบบชาร์จ : ควบคุมการชาร์จด้วยระบบ Automatic solid state system และระบบชาร์จแบบกระแสคงที่ (Constant Current Charge)  
 ระยะเวลาชาร์จ : 15-20 ชั่วโมง  
 ระบบป้องกัน : - วงจรป้องกันการชาร์จแบตเตอรี่เกิน (High Voltage Cut-Off) ที่เป็นสาเหตุทำให้แบตเตอรี่บวม  
 - วงจรป้องกันการใช้แบตเตอรี่จนหมดประจุ (Low Voltage Cut-Off) ทำให้อายุแบตเตอรี่ยาวนานขึ้น  
 - ฟิวส์ AC ป้องกันการลัดวงจรด้านแรงดันไฟเข้าเครื่อง  
 - ฟิวส์ DC ป้องกันการลัดวงจรด้านระบบวงจรชาร์จและจ่ายโหลด  
 ทดสอบ : ทดสอบระยะไกลด้วยระบบอินฟราเรด  
 ตัวถัง : - กล่องยึดติดเพดานทำจากแผ่นเหล็ก Electro-Galvanized ขนาด 0.8 มิลลิเมตร พื้นเคลือบด้วย Epoxy Powder Coated  
 - ฝายึดวงจร ผลิตจากพลาสติก ABS ชนิด Frame-Retardant UL94-0 (ไม่ลามเปลวไฟ)  
 การติดตั้ง : - เพดาน  
 - ฝังเพดาน

### Specification

- Product : Emergency Light Luminaire  
 Mode of operation : Non maintained  
 Main supply : AC 220 Volt, 50 Hz, 3 10% Single Phase  
 Lamp : SMD - surface mount  
 Battery : Nickel metal hydride battery (High temperature type)  
 Charger : - Solid state system automatic battery charger  
 - Constant current charging system  
 Charging time : 15-20 Hours  
 Construction : - Electro-Galvanized steel sheet with epoxy powder coated  
 - Plastic ABS - frame retardant (UL94V-0)  
 Safety features : - Automatic High-low voltage current.  
 - AC fuse - preventing AC Line 220 Volt short circuit and overload  
 - DC fuse - preventing charging short circuit and lamp  
 Testing : Remote infrared test  
 Mounting : - Ceiling mount  
 - Recess mount

บริษัท สยามเทรดดิ้ง จำกัด โทร : 094 616 9619 www.ไฟฉุกเฉินราคาตั้ง.com



### Brightness Phototype



### Ceiling Mount Series Specification

MODEL	BATTERY (Ni/MH)	BULBS			DIMENSION L x W x H (cm.)	BACK-UP TIME COMPARE TO BATTERY LIFE (apprx.)				EQUIVALENT TO HALOGEN (W.)	WEIGHT (kgs.)
		Wattage	Brightness Lm (40)	CD - Type D		1 st yr. (min)	2 nd yr. (min)	3 rd yr. (min)	4 th yr. (min)		
CEL 069	6 v.1200 mAh.	1 x 9 w.	322	136	18.2 x 65 x 170	120	75	45	20	55 w.	0.60
REL 069		1 x 9 w.	322	136	182 x 113 x 117	120	75	45	20		0.95



## How to install MB-W แบบประกอบการติดตั้ง Emergency Model : MB-W

**1.** แยกชิ้นส่วนมา Support กับตัวเครื่องออกจากกัน  
Detach the Supporting Bar from the Body unit

**2.** ติดตั้งมา Support เข้ากับกำแพง หรือ Pull Box (ใช้สกรูยึด 2 ตัว)  
Mount the Supporting Bar to the wall or Pull Box (using 2 mounting screws)

**3.** ติดตั้งตัวเครื่องเข้ากับมา Support (ขันยึดด้วย สกรูหัวพลาสติกที่ด้านข้าง 2 ตัว)  
Secure the Body unit to the Supporting Bar by tightening 2 plastic head screws on each side.

ตัวอย่างการติดตั้ง "แบบมองเห็นสายปลั๊ก"  
Installation Details "Visible power supply cord"

ตัวอย่างการติดตั้ง "แบบซ่อนสายปลั๊ก"  
Installation Details "Hiding power supply cord"

ท่อสายไฟ & Pull Box "ซ่อนในผนังกำแพง"  
Power line Pipe & Pull Box "Hidden inside the wall"

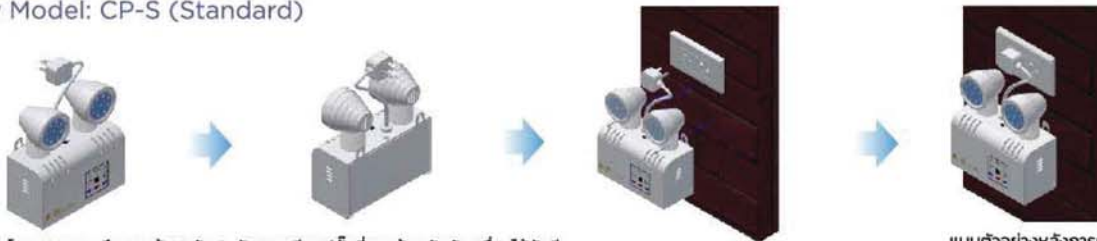
ภาพตัวอย่างหลังการติดตั้ง "แบบมองเห็นสายปลั๊ก"  
Unit after installed "Visible power supply cord"

ภาพตัวอย่าง หลังการติดตั้ง "แบบซ่อนสายปลั๊ก"  
Unit after installed "Hidden the power supply cord"

## How to install CP-NIMH แบบประกอบการติดตั้ง Emergency Model : CP-NIMH

แบบประกอบการติดตั้ง Installation Instruction  
Emergency Model: CP-S (Standard)

### CP-S



ติดตั้งตัวเครื่องโดยการเจาะรูยึดสกรูด้านหลัง 2 ตัว และเสียบปลั๊กที่มาพร้อมกับตัวเครื่องได้ทันที  
Determined the location where to hang the Emergency light, then installed two screws on the wall. Hang the unit and plugs in with the power cord provided.

แบบตัวอย่างหลังการติดตั้ง "แบบโชว์สายปลั๊ก AC"  
After installation "Visible AC cord"

แบบประกอบการติดตั้ง Installation Instruction  
Emergency Model: CP-P (Plug-in)

### A. ติดตั้งแบบไม่ต้องใช้ Support Install without Support bracket



ติดตั้งตัวเครื่องโดยการเสียบปลั๊กที่มาพร้อมกับตัวเครื่องได้ทันที  
Install the unit by directly plug-in to the electrical socket

แบบตัวอย่างหลังการติดตั้ง "แบบไม่ยึด Support"  
After installation "Without mounting Support bracket"

### B. ติดตั้งแบบใช้ Support Install with Support bracket



1. แยกชิ้นส่วนมา Support กับตัวเครื่องออกจากกัน  
1. Separate the Support bracket from the unit

2. ติดตั้งมา Support เข้ากับปลั๊ก (ยึดสกรู 2 ตัว)  
2. Mount the Support bracket to the electrical socket panel with 2 screws

3. ติดตั้งตัวเครื่องเข้ากับ Support เข้ากับปลั๊ก (ยึดสกรูด้านข้าง 2 ตัว)  
3. Install the unit to the Support bracket and secure it with screw on the sides

แบบตัวอย่างหลังการติดตั้ง "แบบยึด Support"  
After installation "With mounting Support bracket"